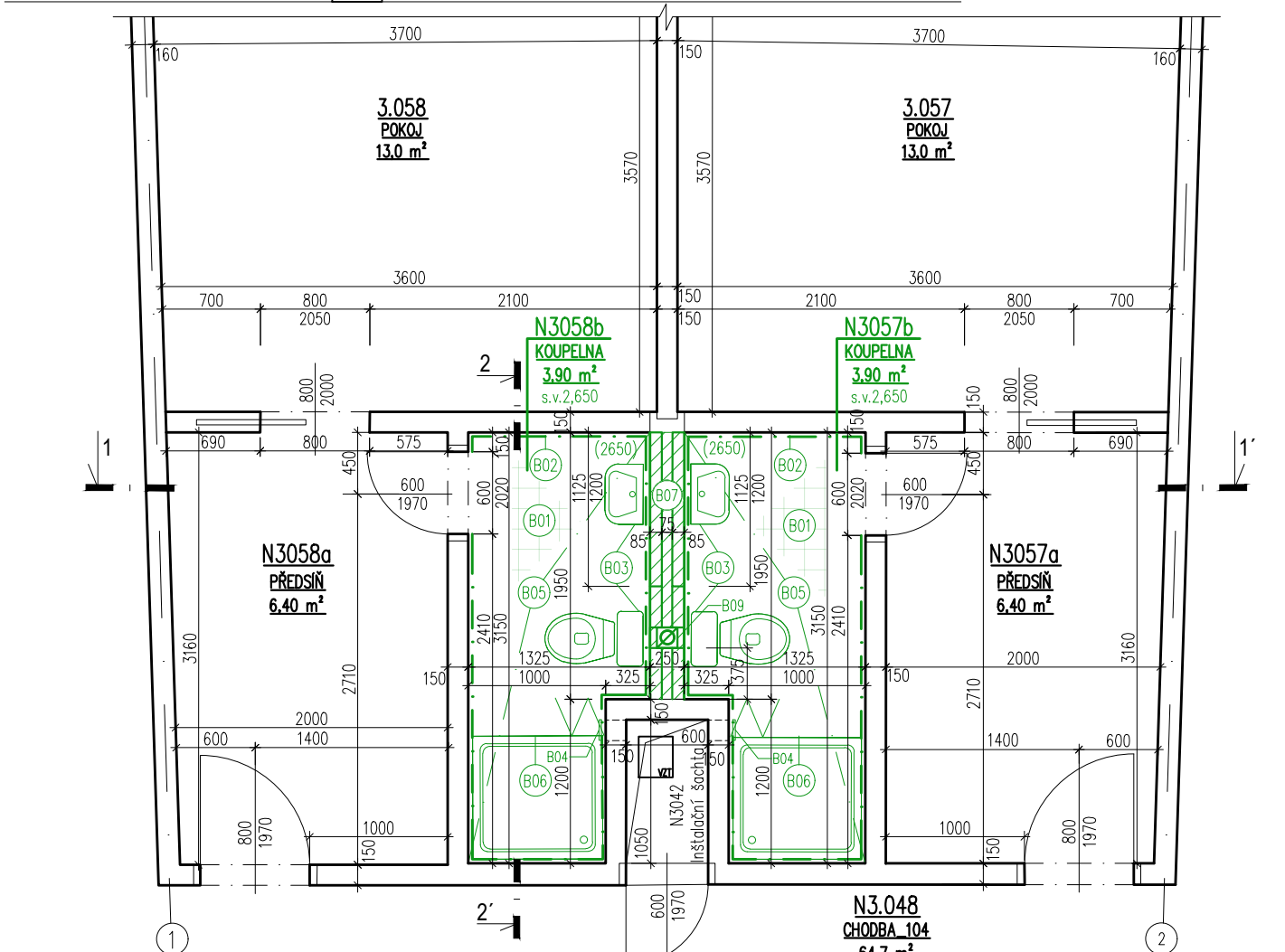


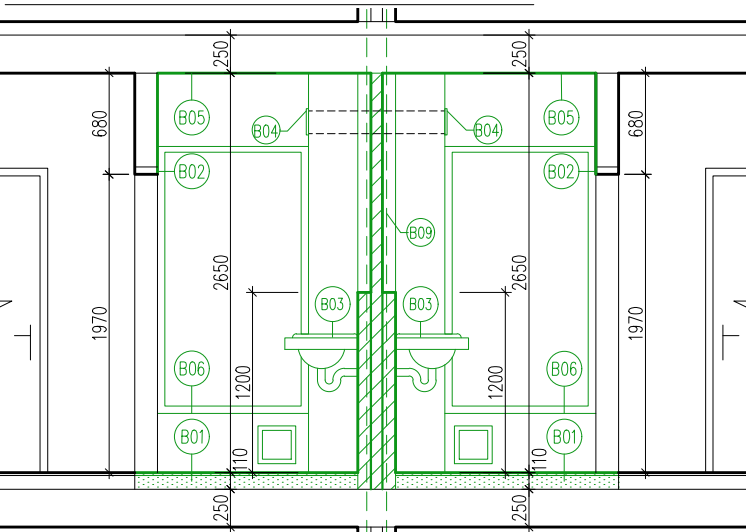
BOURACÍ PRÁCE - TYP D1



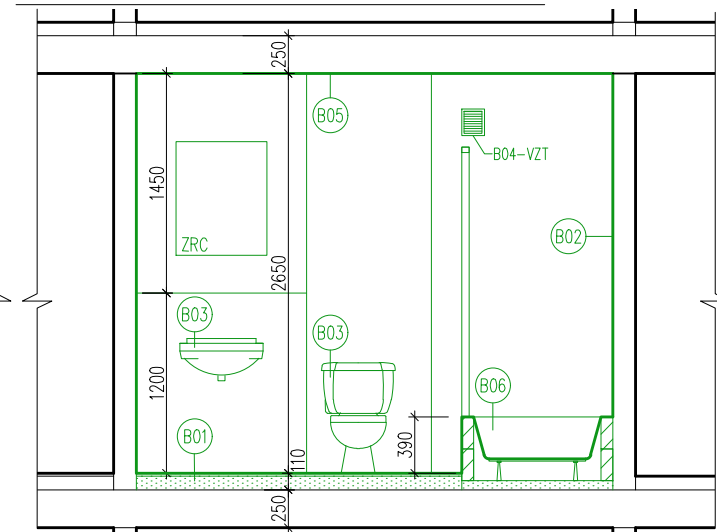
STÁVAJÍCÍ STAV A BOURACÍ PRÁCE - LEGENDA HMOT

- STÁVAJÍCÍ KONSTRUKCE
 - STÁVAJÍCÍ VÝPLŇOVÉ KONSTRUKCE A DALŠÍ PRVKY
 - BOURANÉ KONSTRUKCE
 - BOURANÁ SKLADBA PODLAHY
 - BOURANÁ KERAMICKÁ DLAŽBA
 - B11- VYSEKÁNÍ VODOROVNÍHO POTRUBÍ
- POPIS BOURACÍCH PRACÍ**
- ZÁMĚR ŘEŠÍ POUZE VNITŘNÍ PRVKY KONSTRUKCE A POVRCHY
 - BĚHEM PROVÁDĚNÍ STAVEBNÍCH PRACÍ BUDOU CHRÁNĚNY (VODNÝM ZAKRYTÍM) PŘED POŠKOZENÍM, VŠECHNY K-CE A POVRCHY, DO KTERÝCH NEBUDE ZAKAHOVÁNO, ZAKRYTÝ PODLAHY V CHODBĚ A VESTAVĚNÝ MOBILIÁR, ZVĚŠENÝ KŘÍDLA DVEŘÍ
 - STŘOP BUDE ZBÁVEN STARÉ VÝMALY
 - ELEKTROINSTALACE (SVÍTLIDLO, ZÁSUVKA, ODSÁVNÍ) BUDOU ODPOJENY A ODSTRANĚNY
 - PLASTOVÉ REVNÍ DÍVKY A KRYT VENTILACE BUDOU DEMONTOVÁNY A VYMĚNĚNY
 - KERAMICKÁ DLAŽBA BUDE VYBOURÁNA VČETNĚ NESOUDRŽNÉ BET. MAZANINY (MAX. 120 mm)
 - KERAMICKÝ OBKLAD BUDE VYBOURÁN VČETNĚ NESOUDRŽNÉHO PODKLADU
 - OKOLO SPRCHOVÝCH KOUTŮ BUDE ODSTRANĚN KER. OBKLAD A ASFALTOVÁ LEPENKA, VČETNĚ PENETRACÍ
 - SANITÁRNÍ ZAŘÍZENÍ PŘEDMĚTŮ BUDOU DEMONTOVÁNY (WC, UMYVADLO, SPRCHOVÝ KOUT, BATERIE)
 - POTRUBÍ ZTI VIZ D.1.2.1.

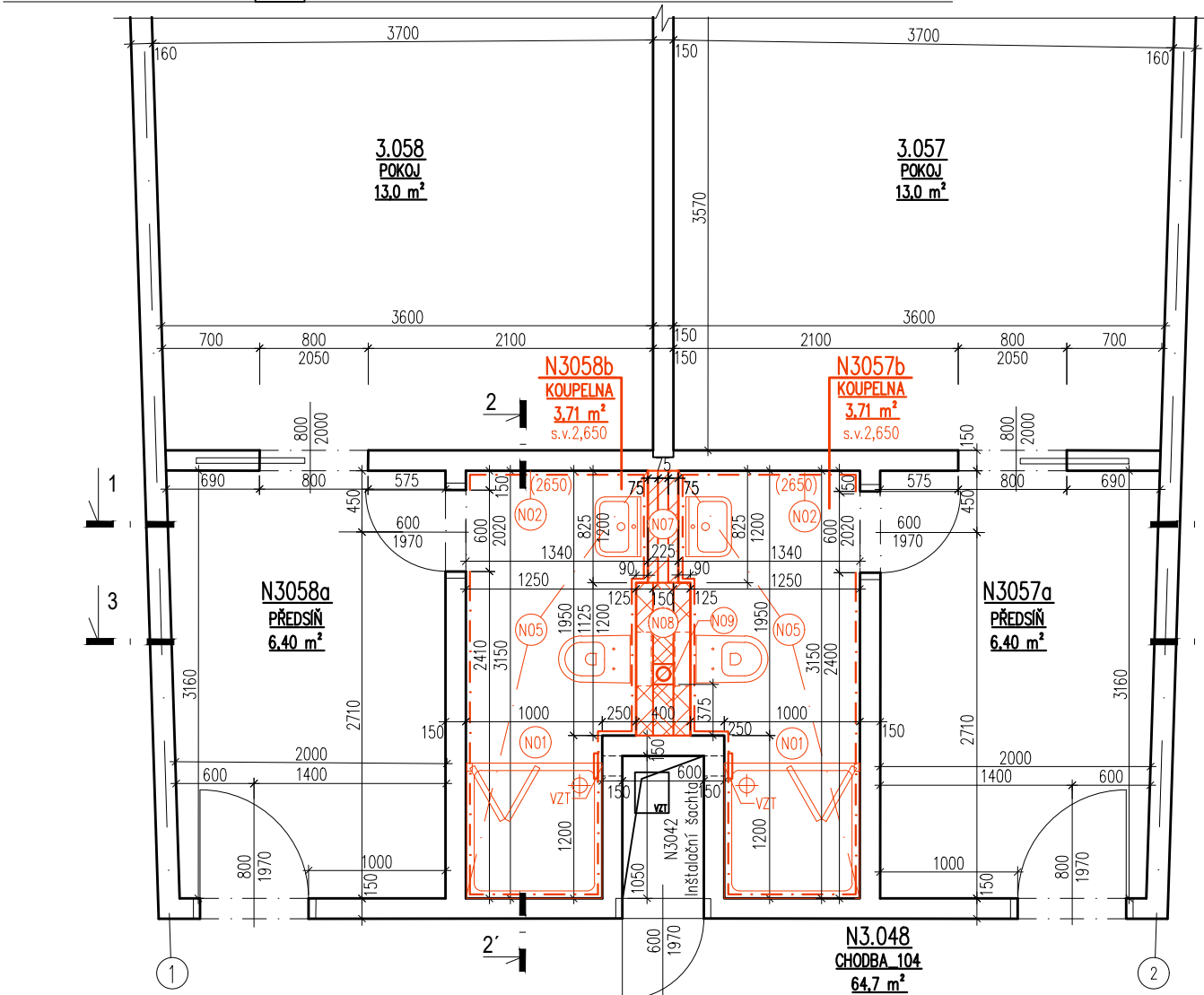
BOURACÍ PRÁCE - ŘEZ 1-1'



BOURACÍ PRÁCE - ŘEZ 2-2'



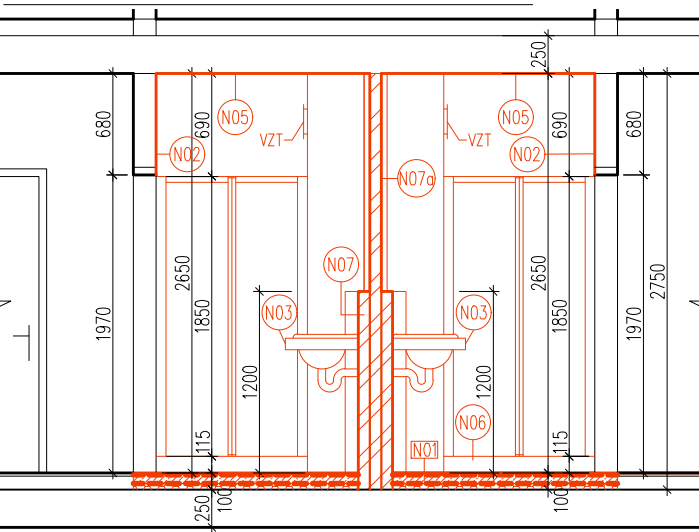
NOVÝ STAV - TYP D1 STAVEBNÍ KONSTRUKCE



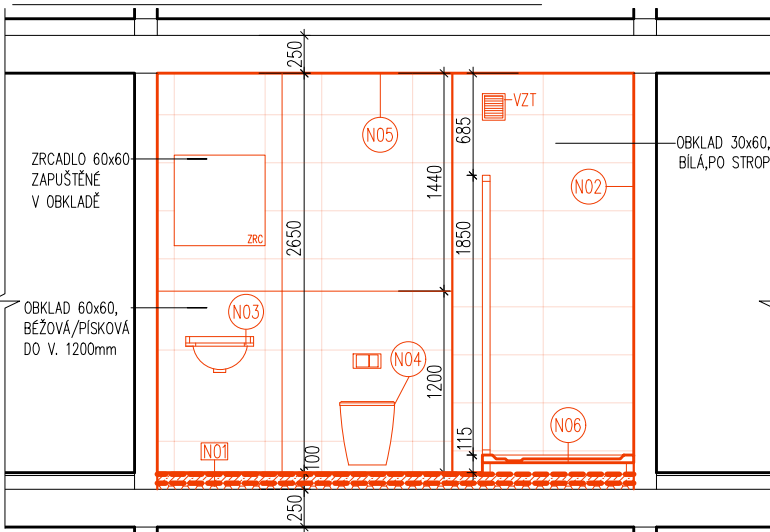
NOVÝ STAV - LEGENDA HMOT

- STÁVAJÍCÍ KONSTRUKCE
- STÁVAJÍCÍ VÝPLŇOVÉ KONSTRUKCE A DALŠÍ PRVKY
- NOVÉ PŘÍČKY TL. 75 mm
- NOVÉ PŘÍČKY TL. 125 mm
- NOVÉ PŘÍČKY TL. 150 mm

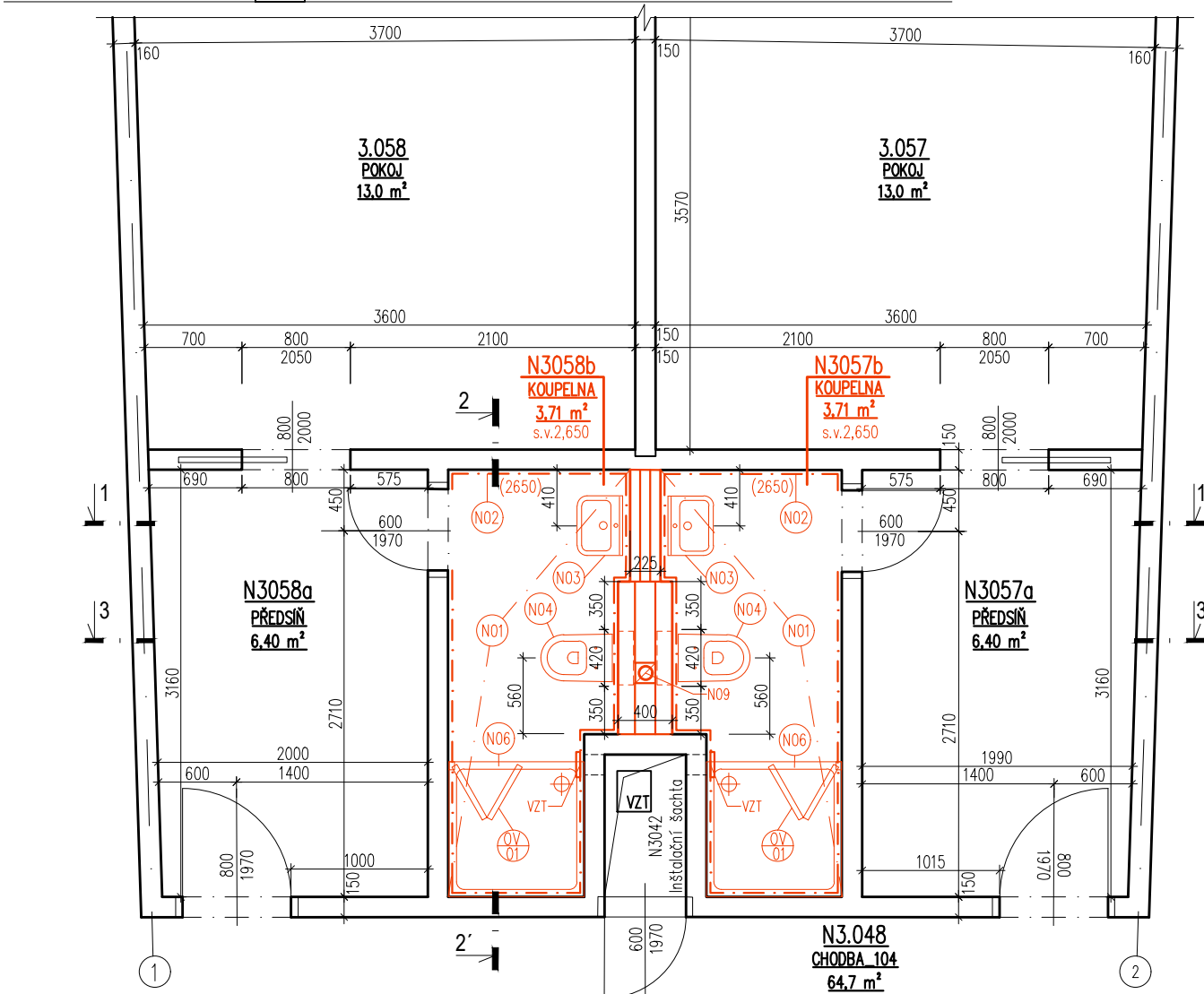
NOVÝ STAV - ŘEZ 1-1'



NOVÝ STAV - ŘEZ 2-2'



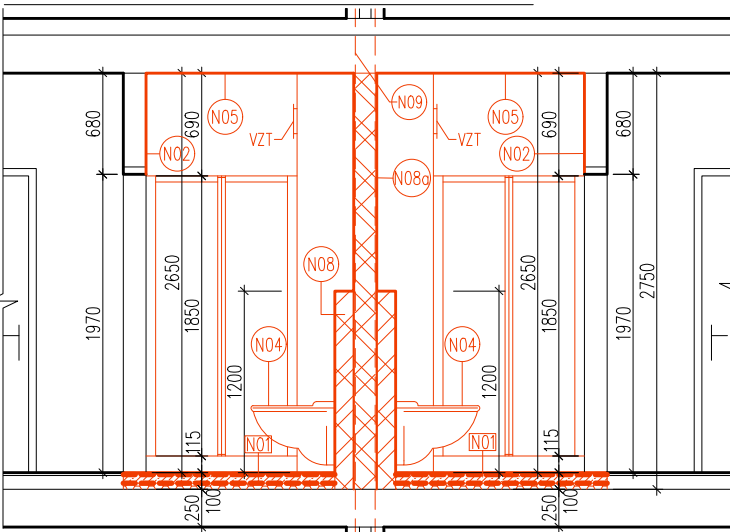
NOVÝ STAV - TYP D1 ZAŘÍZOVACÍ PŘEDMĚTY A PSV



POPIS PRACÍ - NOVÝ STAV

- ZÁMĚR ŘEŠÍ POUZE VNITŘNÍ PRVKY KONSTRUKCE A POVRCHY
- NOVÉ KERAMICKÉ OBKLADY BUDOU PROVÁDĚNY NA OČISTĚNÝ A PENETROVANÝ PODKLAD
- OBKLADY BUDOU UKONČENY HLINIKOVÝMI LÍŠTAMI A ROHOVÝMI HLINIKOVÝMI PROFILY
- STŘOP BUDE OPATŘEN BÍLOU PROTIPLIŠNOU VÝMALBOU, MIN. VE DVOU VRSTVÁCH, VČETNĚ PENETRACE A PŘÍPRAVY PODKLADU
- STĚNY KOLEM SPRCHOVÉHO KOUTU BUDOU OPATŘENY HYDROIZOLAČNÍ STĚRKOU DO VÝŠKY KLADENÍ OBKLADU (PO STŘOP), VČ. KOUTOVÝCH HYDROIZOLAČNÍCH PÁSEK
- HYDROIZOLAČNÍ STĚRKA BUDE NÁNEŠENA NA STĚNY DO VÝŠKY 500mm V CELE MÍSTNOSTI
- PROSTUPY SVISLÝCH KONSTRUKCÍ BUDOU OPATŘENY HYDROIZOLACÍ MANŽICEMI VE VRSTVĚ H.I. NÁTERU
- V TYPOVÉ BUNČE BUDOU ZAŘÍZOVACÍ PŘEDMĚTY, WADLA A SEDÁTKA OSAZENÝ A NAMONTOVÁNY DLE PD
- VÝPLNĚI VYSEKÁNÉ ZDI V BUNČE TYPU D1 A D6 MALTOU

NOVÝ STAV - ŘEZ 3-3'



BOURACÍ PRÁCE - SKLADBY

| | |
|--|------------|
| B01 - PODLAHA S KERAMICKOU DLAŽBOU | |
| - KERAMICKÁ DLAŽBA 600x600, PROTISKLUZNÁ (R10 B) | - 12 mm |
| - LEPIČÍ TMĚL | - 2 mm |
| - TĚSNÍCÍ VRSTVA | - 2 mm |
| - CEMENTOVÝ POTĚR | - 15 mm |
| - BETONOVÁ MAZANINA VYTUŽENÁ SÍTÍ | - 35-60 mm |
| - PE FÓLIE SVAROVANÁ | - 20 mm |
| - ZFIBREX | - 250 mm |
| - STÁVAJÍCÍ STŘOPNÍ BETONOVÝ PANEĽ | - 250 mm |
| CELKEM | 110 mm |

NOVÝ STAV - SKLADBY

| | |
|---|----------|
| N1 - PODLAHA S KERAMICKOU DLAŽBOU | |
| - KERAMICKÁ DLAŽBA 600x600, PROTISKLUZNÁ (R10 B) | - 9 mm |
| - LEPIČÍ TMĚL | - 5 mm |
| - HYDROIZOLAČNÍ STĚRKA, VČ. BANDAŽÍ SPRCHY (VYTAŽENO MIN. 2,35 m) | 4 mm |
| - PENETRACI NÁTER | 1-2 mm |
| - BETONOVÁ MAZANINA 30 MPa, RYCHLESNOUČNÍ S VLÁKNEM | - 50 mm |
| - PE SEPARAČNÍ FÓLIE | - 20 mm |
| - KROČEJOVÁ IZOLACE SKLENÁ VATA (Knauf) PTN DESKY | - 10 mm |
| - SAMONIVELAČNÍ CEMENTOVÁ STĚRKA | - 10 mm |
| - STÁVAJÍCÍ STŘOPNÍ BETONOVÝ PANEĽ | - 250 mm |
| CELKEM | 100 mm |

NOVÝ STAV - SKLADBY

| | |
|--|---------|
| N02 - NOVÝ KERAMICKÝ OBKLAD - STÁVAJÍCÍ KONSTRUKCE | |
| - KERAMICKÝ OBKLAD 300x600 | - 9 mm |
| - TENKOVRSŤVÉ LEPILO NA BAZI CEMENTU | - 6 mm |
| - HYDROIZOLAČNÍ STĚRKA, VČ. BANDAŽÍ SPRCHY (VYTAŽENO 0,5m) | 1-2 mm |
| - VÁPENOCEMENTOVÁ JÁDROVÁ OMÍTKA | - 10 mm |
| - CEMENTOVÝ PODHOZ, ZRNITOST 2mm | - 2 mm |
| - STÁVAJÍCÍ SVISLÁ KONSTRUKCE | - 150mm |

NOVÝ STAV - SKLADBY

| | |
|--|----------|
| N03 - NOVÁ SKLADBA STĚNY TL. 225mm - KERAMICKÝ OBKLAD | |
| - VÝŠKA 1200mm, VYTVOŘENÍ OBKLADACÍ NIKY | |
| - KERAMICKÝ OBKLAD 300x600, PRŮSOVÁ/REŽOVÁ | - 9 mm |
| - TENKOVRSŤVÉ LEPILO NA BAZI CEMENTU | - 6 mm |
| - HYDROIZOLAČNÍ STĚRKA, VČ. BANDAŽÍ SPRCHY (VYTAŽENO 0,5m) | 1-2 mm |
| - VÁPENOCEMENTOVÁ JÁDROVÁ OMÍTKA | - 10 mm |
| - CEMENTOVÝ PODHOZ, ZRNITOST 2mm | - 2 mm |
| - POROBETONOVÁ PŘÍČKA 11,75mm, 3x75mm | - 225 mm |
| - CEMENTOVÝ PODHOZ, ZRNITOST 2mm | - 2 mm |
| - VÁPENOCEMENTOVÁ JÁDROVÁ OMÍTKA | - 10 mm |
| - HYDROIZOLAČNÍ STĚRKA, VČ. BANDAŽÍ SPRCHY (VYTAŽENO 0,5m) | 1-2 mm |
| - TENKOVRSŤVÉ LEPILO NA BAZI CEMENTU | - 6 mm |
| - KERAMICKÝ OBKLAD 300x600 | - 9 mm |
| CELKEM | 280 mm |

NOVÝ STAV - SKLADBY

| | |
|--|----------|
| N04 - NOVÁ SKLADBA STĚNY TL. 400mm - KERAMICKÝ OBKLAD | |
| - VÝŠKA 1200mm, OBEZDÍVKA PRO GEBERIT | |
| - KERAMICKÝ OBKLAD 300x600 | - 9 mm |
| - TENKOVRSŤVÉ LEPILO NA BAZI CEMENTU | - 6 mm |
| - HYDROIZOLAČNÍ STĚRKA, VČ. BANDAŽÍ SPRCHY (VYTAŽENO 0,5m) | 1-2 mm |
| - VÁPENOCEMENTOVÁ JÁDROVÁ OMÍTKA | - 10 mm |
| - CEMENTOVÝ PODHOZ, ZRNITOST 2mm | - 2 mm |
| - POROBETONOVÁ PŘÍČKA 11,75mm, 3x75mm | - 225 mm |
| - CEMENTOVÝ PODHOZ, ZRNITOST 2mm | - 2 mm |
| - VÁPENOCEMENTOVÁ JÁDROVÁ OMÍTKA | - 10 mm |
| - HYDROIZOLAČNÍ STĚRKA, VČ. BANDAŽÍ SPRCHY (VYTAŽENO 0,5m) | 1-2 mm |
| - TENKOVRSŤVÉ LEPILO NA BAZI CEMENTU | - 6 mm |
| - KERAMICKÝ OBKLAD 300x600 | - 9 mm |
| CELKEM | 280 mm |

NOVÝ STAV - SKLADBY

| | |
|--|----------|
| N05 - NOVÁ SKLADBA STĚNY TL. 150mm - KERAMICKÝ OBKLAD | |
| - KERAMICKÝ OBKLAD 300x600, BÍLÁ | - 9 mm |
| - TENKOVRSŤVÉ LEPILO NA BAZI CEMENTU | - 6 mm |
| - HYDROIZOLAČNÍ STĚRKA, VČ. BANDAŽÍ SPRCHY (VYTAŽENO 0,5m) | 1-2 mm |
| - VÁPENOCEMENTOVÁ JÁDROVÁ OMÍTKA | - 10 mm |
| - CEMENTOVÝ PODHOZ, ZRNITOST 2mm | - 2 mm |
| - POROBETONOVÁ PŘÍČKA 11,75mm, 3x75mm | - 225 mm |
| - CEMENTOVÝ PODHOZ, ZRNITOST 2mm | - 2 mm |
| - VÁPENOCEMENTOVÁ JÁDROVÁ OMÍTKA | - 10 mm |
| - HYDROIZOLAČNÍ STĚRKA, VČ. BANDAŽÍ SPRCHY (VYTAŽENO 0,5m) | 1-2 mm |
| - TENKOVRSŤVÉ LEPILO NA BAZI CEMENTU | - 6 mm |
| - KERAMICKÝ OBKLAD 300x600 | - 9 mm |
| CELKEM | 210 mm |

NOVÝ STAV - SKLADBY

| | |
|--|----------|
| N06 - NOVÁ SKLADBA STĚNY TL. 150mm - KERAMICKÝ OBKLAD | |
| - KERAMICKÝ OBKLAD 300x600, BÍLÁ | - 9 mm |
| - TENKOVRSŤVÉ LEPILO NA BAZI CEMENTU | - 6 mm |
| - HYDROIZOLAČNÍ STĚRKA, VČ. BANDAŽÍ SPRCHY (VYTAŽENO 0,5m) | 1-2 mm |
| - VÁPENOCEMENTOVÁ JÁDROVÁ OMÍTKA | - 10 mm |
| - CEMENTOVÝ PODHOZ, ZRNITOST 2mm | - 2 mm |
| - POROBETONOVÁ PŘÍČKA 11,75mm, 3x75mm | - 225 mm |
| - CEMENTOVÝ PODHOZ, ZRNITOST 2mm | - 2 mm |
| - VÁPENOCEMENTOVÁ JÁDROVÁ OMÍTKA | - 10 mm |
| - HYDROIZOLAČNÍ STĚRKA, VČ. BANDAŽÍ SPRCHY (VYTAŽENO 0,5m) | 1-2 mm |
| - TENKOVRSŤVÉ LEPILO NA BAZI CEMENTU | - 6 mm |
| - KERAMICKÝ OBKLAD 300x600 | - 9 mm |
| CELKEM | 210 mm |

NOVÝ STAV - SKLADBY

| | |
|--|----------|
| N07 - NOVÁ SKLADBA STĚNY TL. 150mm - KERAMICKÝ OBKLAD | |
| - KERAMICKÝ OBKLAD 300x600, BÍLÁ | - 9 mm |
| - TENKOVRSŤVÉ LEPILO NA BAZI CEMENTU | - 6 mm |
| - HYDROIZOLAČNÍ STĚRKA, VČ. BANDAŽÍ SPRCHY (VYTAŽENO 0,5m) | 1-2 mm |
| - VÁPENOCEMENTOVÁ JÁDROVÁ OMÍTKA | - 10 mm |
| - CEMENTOVÝ PODHOZ, ZRNITOST 2mm | - 2 mm |
| - POROBETONOVÁ PŘÍČKA 11,75mm, 3x75mm | - 225 mm |
| - CEMENTOVÝ PODHOZ, ZRNITOST 2mm | - 2 mm |
| - VÁPENOCEMENTOVÁ JÁDROVÁ OMÍTKA | - 10 mm |
| - HYDROIZOLAČNÍ STĚRKA, VČ. BANDAŽÍ SPRCHY (VYTAŽENO 0,5m) | 1-2 mm |
| - TENKOVRSŤVÉ LEPILO NA BAZI CEMENTU | - 6 mm |
| - KERAMICKÝ OBKLAD 300x600 | - 9 mm |
| CELKEM | 210 mm |

NOVÝ STAV - SKLADBY

| | |
|--|----------|
| N08 - NOVÁ SKLADBA STĚNY TL. 150mm - KERAMICKÝ OBKLAD | |
| - KERAMICKÝ OBKLAD 300x600, BÍLÁ | - 9 mm |
| - TENKOVRSŤVÉ LEPILO NA BAZI CEMENTU | - 6 mm |
| - HYDROIZOLAČNÍ STĚRKA, VČ. BANDAŽÍ SPRCHY (VYTAŽENO 0,5m) | 1-2 mm |
| - VÁPENOCEMENTOVÁ JÁDROVÁ OMÍTKA | - 10 mm |
| - CEMENTOVÝ PODHOZ, ZRNITOST 2mm | - 2 mm |
| - POROBETONOVÁ PŘÍČKA 11,75mm, 3x75mm | - 225 mm |
| - CEMENTOVÝ PODHOZ, ZRNITOST 2mm | - 2 mm |
| - VÁPENOCEMENTOVÁ JÁDROVÁ OMÍTKA | - 10 mm |
| - HYDROIZOLAČNÍ STĚRKA, VČ. BANDAŽÍ SPRCHY (VYTAŽENO 0,5m) | 1-2 mm |
| - TENKOVRSŤVÉ LEPILO NA BAZI CEMENTU | - 6 mm |
| - KERAMICKÝ OBKLAD 300x600 | - 9 mm |
| CELKEM | 210 mm |

STÁVAJÍCÍ STAV A BOURACÍ PRÁCE - POPIS PRACÍ

- B01 VYBOURÁNÍ A LIKVIDACE STÁVAJÍCÍCH VRSTEV PODLAHY V ROZSAHU DLE PD
- B02 VYBOURÁNÍ A LIKVIDACE STÁVAJÍCÍHO OBKLADU PO CELE VÝŠCE V CELE MÍSTNOSTI
- B03 DEMONTÁŽ A LIKVIDACE STÁVAJÍCÍCH ZAŘÍZOVACÍCH PŘEDMĚTŮ (WC, UMYVADLA, VČETNĚ VODOVODNÍCH BATERIÍ)
- B04 VZT- DEMONTÁŽ A LIKVIDACE REVNÍCH DVÍŘEK, VENTILATORŮ A KONCOVÝCH PRVKŮ VZDUCHOTECHNIKY VE VŠECH ŘEŠENÝCH MÍSTNOSTECH
- B05 OŠKRBÁNÍ OMÍTKY V CELE MÍSTNOSTI (STŘOP)
- B06 DEMONTÁŽ A LIKVIDACE VÁNĚ SPRCHOVÉHO KOUTU (VČETNĚ SKOKU Z CHL. v.400mm A VODOVODNÍCH BATERIÍ)
- B07 VYBOURÁNÍ CHLÉBNÉ PŘÍČKY MEZI BUNČAMI TL. 245mm, PO CELE VÝŠCE, SPOLU S NIKAMI NA OBOU STRANÁCH
- B08 VYBOURÁNÍ CHLÉBNÉ NIKY DO VÝŠKY 1200mm, TL.75mm
- B09 KANALIZACE-ODSTRANĚNÍ POTRUBÍ KANALIZACE, AŽ DO 1.NP, PROSTUP KANALIZACE STŘEPEM I PODLAHOU, 150x150mm
- B10 VYBOURÁNÍ CHLÉBNÉ PŘÍČKY DO VÝŠKY 1200mm, TVOŘÍCÍ NIKU
- B11 VYSEKÁNÍ VODOROVNÍCH INSTALACÍ Z CHLÉBNÉ ZDI, BUNČY D1 A D6

DEMONTÁŽ OSTATNÍCH PŘEDMĚTŮ (ZRCADLA, OSVĚTLENÍ, ZÁSUVKY) VE VŠECH ŘEŠENÝCH MÍSTNOSTECH

VZT- PROSTUP VZDUCHOTECHNIKA, 200x150mm, 250mm POD STŘEPEM

PK - PROSTUP KANALIZACE STŘEPEM A PODLAHOU, 1130x130mm,

NOVÝ STAV - POPIS PRACÍ

- N01 NOVÁ SKLADBA PODLAHY, KERAMICKÁ DLAŽBA 600x600, RATIFIKOVANÁ, GLAZOVANÁ PROTISKLUZNOST TŘ. R10
- N01a NOVÁ SKLADBA PODLAHY, KERAMICKÁ DLAŽBA 600x600, RATIFIKOVANÁ, GLAZOVANÁ PROTISKLUZNOST TŘ. R10, VYSPÁDOVÁNÁ 2% POMOCÍ SPÁDOVÉHO BETONU DO PODLAHOVÉ VPUSŤI
- N02 PROVĚZENÍ NOVÝCH KERAMICKÝCH OBKLADŮ 600x300, DO VÝŠKY 2650mm, PO STŘOP, ZRCADLO ZAPUŠTĚNO V OBKLADU
- N03 NOVE ZAŘÍZOVACÍ PŘEDMĚTY - OSAZENÍ ZÁVĚSNÉHO UMYVADLA, VČETNĚ NOVÝCH STOLÁNKOVÝCH BATERIÍ
- N03a NOVE ZAŘÍZOVACÍ PŘEDMĚTY - OSAZENÍ ZÁVĚSNÉHO UMYVADLA, PRO OSOBY SE SNÍŽENOU SCHOPNOSTÍ POHYBU A ORIENTACE, VČETNĚ BATERIÍ
- N04 NOVE ZAŘÍZOVACÍ PŘEDMĚTY - ZÁVĚSNÉ WC SE ZAPUŠTĚNÝMI NADRŽKAMI
- N05 NOVÁ VÝMALBA STŘOPU PROTIPLIŠNOVOU BARVOU, BÍLÁ BARVA
- N06 NOVE ZAŘÍZOVACÍ PŘEDMĚTY - MONTÁŽ SPRCHOVÉ VANY 1000x1000mm Z LÍTHO MRAMORU, VČETNĚ SPRCHOVÝCH ZALAMOVACÍCH DVEŘÍ 1000mm DO NIKY, VANIČKA BUDE PODEZDĚNÁ, OSAZENÍ NÁSTĚNNÉ BATERIE
- N07 PŘÍČKA Z POROBETONU CELKOVÉ TL. 225mm, SLOŽENÁ Z PŘÍČEK 3x TL. 75mm, S PŘEDSTĚNOU DO VÝŠKY 1200mm, V OBOU KOUPELNÁCH, SKLADBA VZ. TECHNICKÁ ZPRÁVA
- N07a PŘÍČKA Z POROBETONU CELKOVÉ TL. 75mm, NA CELOU VÝŠKU MÍSTNOSTI
- N08 PŘÍČKA Z POROBETONU CELKOVÉ TL. 450mm, SLOŽENÁ Z PŘÍČEK 2x TL. 125mm + 1x TL. 150mm S PŘEDSTĚNOU S PŘEDSTĚNOU DO VÝŠKY 1200mm, V OBOU KOUPELNÁCH, SKLADBA PŘEDSTĚNÝ VZ. TECHNICKÁ ZPRÁVA
- N08a PŘÍČKA Z POROBETONU CELKOVÉ TL. 150mm, NA CELOU VÝŠKU MÍSTNOSTI
- N09 NOVE SVISLÉ POTRUBÍ DLE NÁVHRU ZTI, VÍD. TECHNICKÁ DOKUMENTACE D.1.2.1
- N10 PŘEDSTĚNA Z POROBETONU TL. 125mm, DO VÝŠKY 1200mm

- V BUNČÍCH TYPU D1 A D6 BUDE VE VÝŠCE 1200mm NAMONTOVÁNA POULČKA (MÍSTO NIKY)
- INSTALACE NOVÝCH VENTILATORŮ A KONCOVÝCH PRVKŮ VZDUCHOTECHNIKY VE VŠECH ŘEŠENÝCH MÍSTNOSTECH
- INSTALACE NOVÝCH ZÁSUVK, VYPÍNAČŮ, A SVÍTLIDLA
- INSTALACE NOVÝCH DOPLNKOVÝCH VÝROBKŮ (POULČKA VE SPRŠE, HAČKY NA UTERÁKY, DRŽÁK NA SPRCHU, TOILETNÍ PAPIR, ...)

VZT- PROSTUP VZDUCHOTECHNIKA, 200x150mm, 250mm POD STŘEPEM, NOVÝ VENTILATOR

-AXIÁLNÍ VENTILATOR Z PLASTU, BARVA BÍLÁ, PRŮTOK 175Pa, VÝKON 16EW, NAPĚTÍ 230V, Ø125MM

POZNÁMKA:

- ZHOVIŤEL STAVBY ZODPOVÍDÁ ZA DODRŽOVÁNÍ BOZP, PO A OSTATNÍCH PRÁVNÍCH PŘEDPISŮ A NOREM ČSN PŘI PROVÁDĚNÍ DÍLA NAPŘ. ZAK. Č. 350/2012 SB. (STAVEBNÍ ZÁKON) A VÝHLÁŠKA Č. 268/2009 SB. O TECHNICKÝCH POŽADAVKÁCH STÁVEB
- ZHOVIŤEL STAVBY JE POVINEN SI VÝMĚRY PŘEMĚŘIT PŘÍMO NA STAVBĚ PŘED ZAHÁJENÍM STAVBY

| | | | |
|--|--|---------------|------------|
| hlavní inženýr projektu | Ing. Vít Ševčík | | |
| zodpovědný projektant | Ing. Vít Ševčík | | |
| vypracoval | Rakšanýřová Dorota | | |
| investor | Správa kolejí a menz Mendelovy univerzity v Brně | | |
| místo stavby | tr. Gen. Píky 2005/77, 61300 Brno-Cerná Pole p.č. 465/23, 465/89, 465/90, k.ú. Cerná Pole 610771 | | |
| akce: | OPRAVA SOCIÁLNÍCH ZAŘÍZENÍ V UBYT. BUNČÁCH KOLEJÍ SKM, OBJEKT "Z" UL. TR. GEN. PÍKY 7 | datum | 10/2025 |
| D.1.1 ARCHITECTONICKO-STAVEBNÍ ŘEŠENÍ | | formát | 1050x297 |
| obsah výkresu | | č. zakázky | 25_017 |
| STÁVAJÍCÍ STAV A BOURACÍ PRÁCE HYGIENICKÉ ZÁZEMÍ - TYP D1 - 3. - 7.NP | | stupeň | DPS |
| | | měřítko | 1:50 |
| | | číslo výkresu | číslo paré |
| | | | 211 |